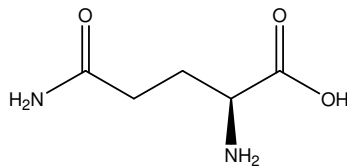


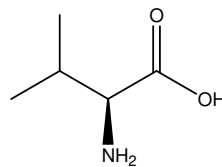
アミノ酸

Amino acids

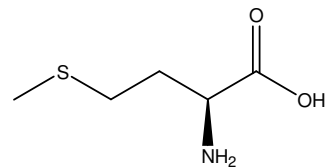
筋肉のエネルギー代謝や合成等に関わるバリン・ロイシン・イソロイシン (BCAA)、窒素 (アンモニア) のバランス制御に関連するグルタミン及びメチオニンは体内のたんぱく質を構成するアミノ酸です。ここでは、CAPCELL PAK ADME-HR S2 (2.1 mm i.d. x 50 mm) を用いた超高速分析例を示します。1分以内にベースライン分離を達成しています。



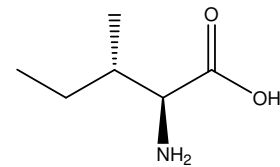
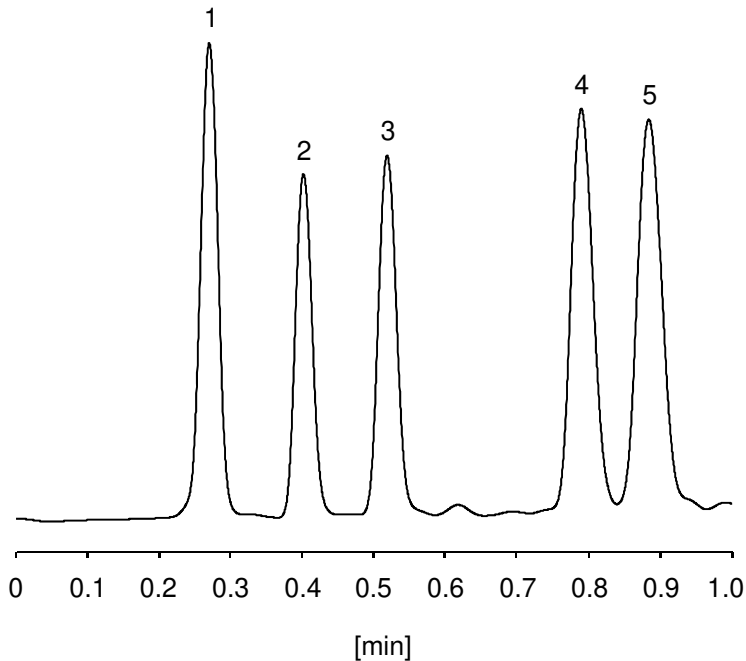
1. L-グルタミン (50 µg/mL)
 L-Glutamine (M.W. 146.1)



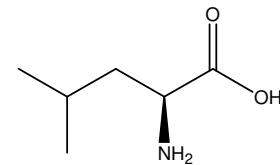
2. L-バリン (50 µg/mL)
 L-Valine (M.W. 117.2)



3. L-メチオニン (50 µg/mL)
 L-Methionine (M.W. 149.2)



4. L-イソロイシン (50 µg/mL)
 L-Isoleucine (M.W. 131.2)



5. L-ロイシン (50 µg/mL)
 L-Leucine (M.W. 131.2)

【HPLC Conditions】

Column	: CAPCELL PAK ADME-HR S2 ; 2.1 mm i.d. x 50 mm
Mobile phase	: 0.5 vol% HCOOH
Flow rate	: 800 µL/min
Temperature	: 40 °C
Detector	: NQAD (Evaporation 60 °C, Nebulizer 30 °C)
Inj. vol.	: 1 µL
Sample dissolved in	: H ₂ O

※ 1 µg/mL = 1 ppm