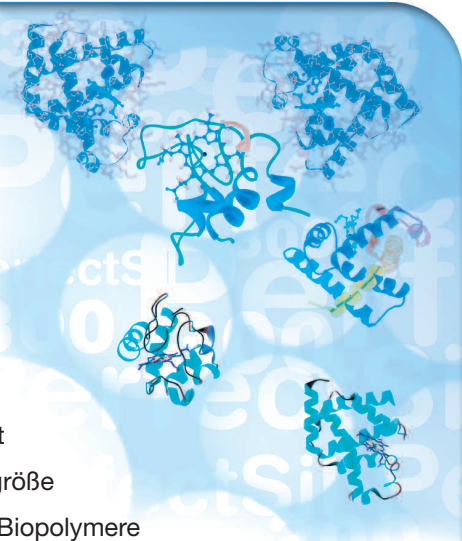


PerfectSil® 300

Spitzenqualität für Bioseparationen

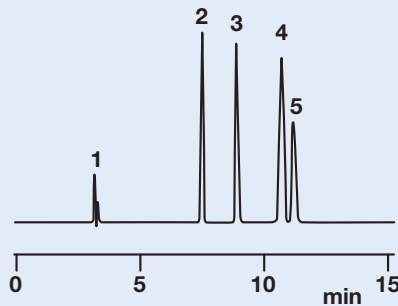
- Neueste Phasentechnologie
- Hochreines Basis-Kieselgel 99,999 %
- Hochwertige Modifizierung
- Ermöglicht sehr steile Gradienten
- Geringes Phasenbluten
- Geeignet für LC/MS-Applikationen
- Hohe mechanische Stabilität
- Hervorragende chemische Stabilität
- Hohe Reproduzierbarkeit
- Refill-Möglichkeit dank hochwertigem Stahlmantel
- Jede Säule individuell getestet
- Lieferbar mit 5 & 10 µm Korngröße
- 300 Å Porenweite speziell für Biopolymere
- Hergestellt unter ISO 9001-zertifizierten Bedingungen



Peptidhormone

Säule: PerfectSil 300 C4 5 µm
250 x 4.6 mm
Best.-Nr.: MZ1460-250046

Flußrate: 1 ml/min
Inj.volumen: 10 µl
Eluent: A: 0.1 % TFA/Wasser
B: 0.09 % TFA in ACN:Wasser 90:10 (v/v)
Gradient: 0 min: A:B 90:10 linear bis
8 min: A:B 75:25 linear bis
14 min: A:B 70:30 isokratisch bis
15-20 min Equilibrierung A:B 90:10
Detektion: UV @ 215 nm



Analysten:
1 Totzeitmarker/Inj.
2 Vasotocin
3 Vasopressin
4 Isotocin
5 Oxytocin

PerfectSil™ 300

Technische Daten

Material	Material -code	Größe	Porenweite	Oberfläche	Porenvolumen	Kohlenstoffgehalt	Silica-reinheit	End-capped	Preis-gruppe
PerfectSil 300 Sil	1450	5 µm	300 Å	100 m ² /g	1,05 ml/g	-	99,999	-	E
PerfectSil 300 Sil	1840	10 µm	300 Å	100 m ² /g	1,05 ml/g	-	99,999	-	D
PerfectSil 300 Sil	1845	15-20 µm	300 Å	100 m ² /g	1,05 ml/g	-	99,999	-	D
PerfectSil 300 ODS C18	1455	5 µm	300 Å	100 m ² /g	1,05 ml/g	9,0 %	99,999	+	E2
PerfectSil 300 ODS C18	1805	10 µm	300 Å	100 m ² /g	1,05 ml/g	9,0 %	99,999	+	D
PerfectSil 300 ODS C18	1810	15-20 µm	300 Å	100 m ² /g	1,05 ml/g	9,0 %	99,999	+	D
PerfectSil 300 C4	1460	5 µm	300 Å	100 m ² /g	1,05 ml/g	3,0 %	99,999	+	E2
PerfectSil 300 C4	1830	10 µm	300 Å	100 m ² /g	1,05 ml/g	3,0 %	99,999	+	D
PerfectSil 300 C4	1835	15-20 µm	300 Å	100 m ² /g	1,05 ml/g	3,0 %	99,999	+	D
PerfectSil 300 C8	1465	5 µm	300 Å	100 m ² /g	1,05 ml/g	5,0 %	99,999	+	E2
PerfectSil 300 C8	1820	10 µm	300 Å	100 m ² /g	1,05 ml/g	5,0 %	99,999	+	D
PerfectSil 300 C8	1825	15-20 µm	300 Å	100 m ² /g	1,05 ml/g	5,0 %	99,999	+	D
PerfectSil 300 Diol	1858	5 µm	300 Å	100 m ² /g	1,05 ml/g	5,0 %	99,999	-	E2

Preisinformationen und lieferbare Säulendimensionen für die analytische HPLC finden Sie auf [Seite 3](#) dieser Broschüre. Vorsäulenhalterungen und Kartuschen finden Sie auf [Seite 18](#). Alle Materialien sind auch gepackt in Säulen mit präparativen Dimensionen von 8 - 50 mm

ID erhältlich, bitte erkundigen Sie sich bei uns.

HPLC-Säulen werden bei uns im Allgemeinen direkt nach Eingang der Bestellung gepackt. Bei Bedarf wie etwa für Validierungszwecke stellen wir entsprechend den gewünschten Anforderungen Säulen als entsprechendes Set zusammen oder produzieren HPLC-Säulen in Serie und auf Abruf. Bitte sprechen Sie uns auch an wenn Sie eine Batchreservierung wünschen.



Bestellnummer



Beispiel:

PerfectSil 300 ODS 5 µm (1455)
HPLC-Säule 250 x 4,6 mm

=> Best.-Nr.: MZ1455-250046

Details zum Refill-Service auf Anfrage